

rezidence JÁCHYMOVSKÁ

BYT 05

Podlaží	2.NP
Orientace	J
Dispozice	2+KK

01	PŘEDSÍŇ	4,1m ²
02	KOUPELNA	5,0m ²
03	KUCHYNĚ+OBÝVACÍ POKOJ	24,8m ²
04	LOŽNICE	21,4m ²

Užitná plocha bytu¹⁾ 55,3m²

Podlahová plocha bytu²⁾ 56,8m²

Součástí sklepní kóje č. 05 v 1.PP 2,8m²

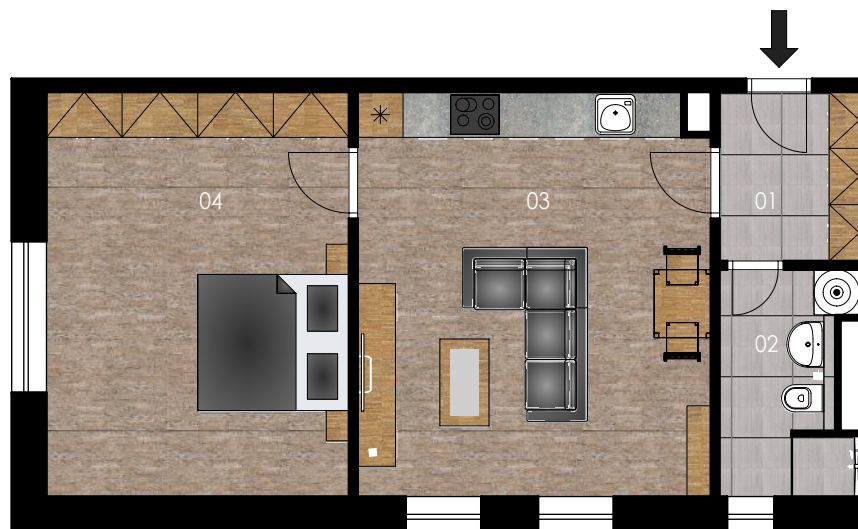
Kontaktní informace:

Jan Kreibich

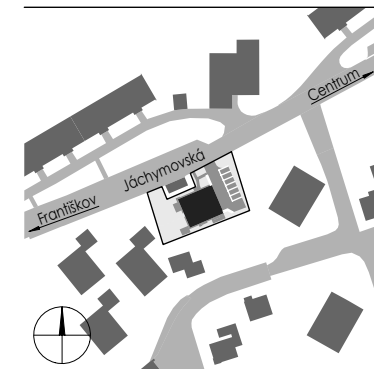
+420 776 454 580

info@kreibichreality.cz

www.rezidencejachymovska.cz



SITUACE



Podlaží:

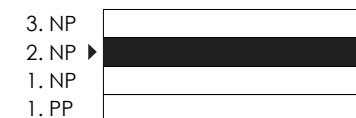
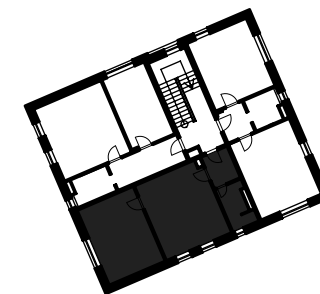


Schéma podlaží:



1) **Užitná plocha bytu** - součet užitné plochy všech místností bytové jednotky, bez plochy teras/balkonů. 2) **Podlahová plocha bytu** - půdorysná plocha všech místností bytové jednotky, včetně půdorysné plochy všech svislých nosných i nenosných konstrukcí bytu, jako jsou stěny příčky), sloupy, komíny a obdobné svislé konstrukce, stanovená v souladu s nařízením vlády. 366/2013 Sb. Poznámka: Vyobrazení bytové jednotky, jejího vybavení (zařízení, nábytku, kuchyňské linky spotřebičů apod.) a situace území je pouze informativní. Vybavení není součástí dodávky bytové jednotky. Uvedené rozměry jsou pouze informativní a mohou doznat změn. Finální provedení bytové jednotky bude stanoveno dohodou o prodeji bytové jednotky, uzavřenou mezi prodávajícím a kupujícím. Prodávající si vyhrazuje právo na změny.