

rezidence JÁCHYMOVSKÁ

BYT 04

| | |
|-----------|--------|
| Podlaží | 2.NP |
| Orientace | SV, JV |
| Dispozice | 2+KK |

| | | |
|----|-----------------------|--------------------|
| 01 | PŘEDSÍŇ | 4,1m ² |
| 02 | KOUPELNA | 4,6m ² |
| 03 | KUCHYNĚ+OBÝVACÍ POKOJ | 23,4m ² |
| 04 | LOŽNICE | 20,5m ² |

Užitná plocha bytu¹⁾ 52,6m²

Podlahová plocha bytu²⁾ 53,9m²

Součástí sklepní kóje č. 04 v 1.PP 2,8m²

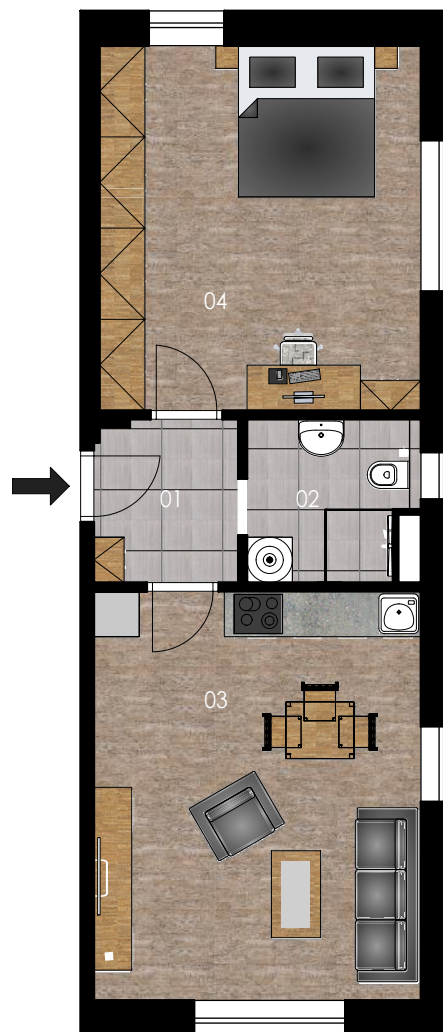
Kontaktní informace:

Jan Kreibich

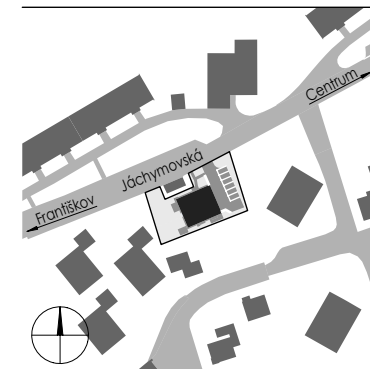
+420 776 454 580

info@kreibichreality.cz

www.rezidencejachymovska.cz



SITUACE



Podlaží:

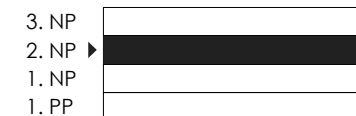
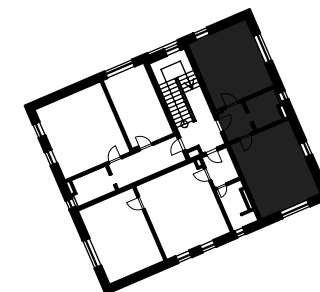


Schéma podlaží:



1) **Užitná plocha bytu** - součet užitné plochy všech místností bytové jednotky, bez plochy teras/balkonů. 2) **Podlahová plocha bytu** - půdorysná plocha všech místností bytové jednotky, včetně půdorysné plochy všech svislých nosných i nenosných konstrukcí bytu, jako jsou stěny příčky), sloupy, komíny a obdobné svislé konstrukce, stanovená v souladu s nařízením vlády. 366/2013 Sb. Poznámka: Vyobrazení bytové jednotky, jejího vybavení (zařízení, nábytku, kuchyňské linky spotřebičů apod.) a situace území je pouze informativní. Vybavení není součástí dodávky bytové jednotky. Uvedené rozměry jsou pouze informativní a mohou doznat změn. Finální provedení bytové jednotky bude stanoveno dohodou o prodeji bytové jednotky, uzavřenou mezi prodávajícím a kupujícím. Proávající si vyhrazuje právo na změny.